

エス・バード S-BIRDは、SouthShinshu (南信州), Shinshu (信州), Breakthrough (躍進), Innovation (革新), Research&Development (研究開発) の頭文字が由来です。

最近のエス・バードの出来事&話題を一挙紹介!

エス・バードは、早いもので開所から3年となりました。第13号では、エス・バードの近況や最近のエス・バードの出来事&話題をご紹介します。



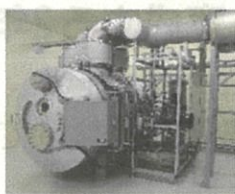
TOPICS 1

飯田工業技術試験研究所が ISO/IEC17025試験所認定(国際規格)を取得しました。

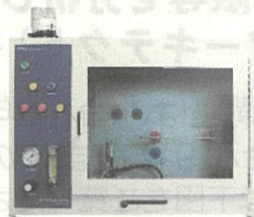
飯田工業技術試験研究所は、エス・バード内の南信州・飯田産業センターに併設され、地元企業などの技術的な課題解決を支援しています。平成28年度以降は、航空機産業支援にも力を入れ、国、県や全国の装備品メーカーなど関係機関の協力により、5台の国内でも有数な環境試験設備を導入してきました。



①着氷試験装置



②防爆試験装置



③燃烧試験装置



④高速温度変化試験装置



⑤高周波振動試験装置

昨年度からは更なる試験所体制の強化を目指し、大手航空機装備品メーカーより部門長をお招きし、試験所認定の取得などに取り組みました。

この度、令和4年4月25日付で国際規格であるISO/IEC17025:2017試験所認定を認定機関 (*PJLA) より正式取得しました。



認定書 (英文)



認定書 (和文)



認定マーク



環境試験部門長 高橋教雄氏
住友精密工業(株)技師長、住友精密工業(株)より部分出向

次世代空モビリティ社会の到来です。その要が社会実装にむけた安全・性能検証です。技術能力に加え品質管理にも力を入れ、海外受託試験所と遜色のない受託試験サービスができることを目指し、南信州地域から次世代空モビリティ開発に参画できるように地域の産業革命を積極的に支援します。

*PJLA : ペリージョンソンラボラトリーアクレディテーションインク (米国)
米国、メキシコ、イタリア、英国、日本で試験所等認定している海外ビジネスに強いグローバルな認定機関、650社以上の認定実績があります。

■ 試験所認定を取得したことへのメリット

- ①飯田工業技術試験研究所が発行する試験報告書が世界的に認められます。試験報告書に認定マーク（第三者のお墨付き）が付けられることにより、試験結果が正しいことや信頼性が確保されます。
- ②飯田工業技術試験研究所が認知され、欧米に行かないと出来なかった試験が殆ど国内で実施できるようになります。また、研究所の技術力が向上し、お客様からの信頼性獲得につながります。

■ 地域産業への波及効果

認定取得した環境試験が、今後の市場拡大が期待されている次世代の新しいヒト・モノの移動手段として考えられているドローンや空飛ぶクルマ等の試験に応用できる可能性があります。また、航空機以外の分野で防爆・着氷などの要求のある製品の試験等も行うことができます。

TOPICS 2 信州大学南信州・サテライトキャンパス ランドスケープ・プランニング共同研究講座の開講準備進む。

ランドスケープ・プランニング共同研究講座とは？

地域の自然や環境が持つ潜在力・制限等を分析しながら、総合的に魅力的な空間設計を行い、提案できる人材（*アーキテクト）を育成する2年間の大学院です。

ランドスケープ・プランニング共同研究講座は、令和5年4月からエス・バードで開講予定です。講座の開講期間は令和5年度から令和9年度までの5年間となっています。

（講座概要は下図をご覧ください）

（講座概要）

講座で学んだ人材が、様々な立場で人の営みとマッチしたデザインを提案・実現することで多くの人が「住んでみたいまちづくり・地域づくり」を進める。地域内のフィールドを研究の場とし、地域との関りを深めることで、すべての地域住民が高い意識を持ち、景観に配慮した地域づくりを行う、魅力的で居心地の良い空間や地域への誇りと愛着のあるデザイナーを育成する。

■ 想定される活躍の場

- ・ランドスケープデザイン事務所
- ・ゼネコン、建設企業・土木コンサル
- ・不動産ディベロッパー
- ・都市計画コンサル
- ・官公庁（国交省、環境省、農水省、林野庁）
- ・地方公共団体（土木系、都市計画系）
- ・観光事業者・農業法人 等

講座で学ぶ学生の定員は1学年3名、5年間で15名が修了し、様々な分野で活躍することが期待されています。講座を担当する教員は、長岡造形大学を退官し、信州大学の特任教授となられた小川総一郎先生です。世界的に通用する*アーキテクトを育てることに意欲を燃やしています。

「ランドスケープ・プランニングって何だろう？」と、さらに関心を持たれた方は、ぜひ一度、南信州・飯田産業センターにお問い合わせください。

*アーキテクト:一部の業務だけでなく、全体像を意識して仕事をする建築士、建築家、設計士等

おまち
しています！



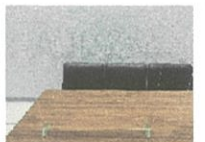
エス・バード



検索

エス・バードのご利用について

エス・バードでは、みなさまに感染症対策を徹底していただいたうえで、会議室やコワーキングスペース等の施設をご利用いただいています。アクリルパーテーション（200円/1枚）の貸し出しもしておりますので、お気軽にどうぞ。詳細は、ホームページにてご確認ください。



みんなで協力すれば、

某月某日

NEW OPEN!

なんて日も夢じゃない・・・!



※イラストはイメージです。

MAP

長野県飯田市川路4930



例えばこんな施設にできるかも・・・!



サウナ



宿泊施設



休憩所

これが、こうなるかも!

今はこの状態



このままだとこんな問題が起きるかも・・・



景観阻害



火災



倒壊の危険

MAP

長野県飯田市川路4930



ボランティア募集について

片付けやイベントでの炊き出しなどのお手伝いも募集しています。ご協力をお願いいたします。



片付け



大工仕事



力仕事



炊き出し

お問い合わせ先

天龍峡 DIY プロジェクト事務局
〒399-2431 長野県飯田市川路 4919
テンリュウ堂 TEL.0265-55-2052
担当者：折山

片付け費用について

このプロジェクトでは片付け費用のほか、建物の利活用のための費用を捻出するために、募金などの資金援助を募集しています。ぜひ、皆様のご支援をお待ちしております。

募金いただける方は以下まで

- 天龍峡観光案内所
- 川路自治振興センター
- りゅうの朝まーけっと会場
- テンリュウ堂

いくらあれば何が達成できる？

¥50,000	足の踏み場ができる
¥300,000	母家の片付けのみ
¥500,000	粗大ゴミ以外のゴミの片付けまで
¥1,000,000	ゴミ出し、処分、クリーニングまで完了

計算上、1世帯500円のご協力で、天龍峡に新たなシンボルができます！

こんな声から始まりました



この建物、キレイになってほしいなあ。
持ち主が片付けすれば良いのに。

所有者の歯医者さんが高齢で片付けられないみたいだに……。



持ち主ができないならどうにもならんなあ。
まあいつか誰かがどうにかしてくれるら。

いやいや、やるなら今でしょ！みんなで協力すればできるじゃん！
今が最初で最後のチャンスだよ！



なんかやれる気がしてきた……。やってみようか！！

具体的に何をやるのか

Resume

天龍峡という世界に誇る観光地の遊歩道沿いにある、とある空き家。遊歩道の要所にあるこの空き家は、天龍峡の美しい風景の景観阻害になったり、火災や犯罪・衛生問題を引き起こす可能性もあります。このプロジェクトでは地域住民と外からのボランティア、移住者、みんなが私利私欲を持たず、協力してそんな空き家を綺麗にし、活用できる状態にすることを目的としています。また、このプロジェクト達成のために募金やお手伝い・差し入れなどの支援も大歓迎ですので、ご協力のほどよろしくお願いいたします。

塩沢歯科医院跡地 片付け&古物市イベント

9.23^{秋分の日} Fri. - 9.25 Sun. @ 塩沢歯科医院

片付けをした塩沢歯科医院を利活用するためのDIYと建物の家財等の片付けをしながら貴重な骨董品などを販売する古物市を開催します。販売利益は全て片付け費用になります。

作業参加者は

ランチ無料

※その他の方は500円いただきます。

集合場所 天龍峡中央駐車場

持ち物 汚れてもいい服装、タオル、長靴、着替え

23日 24日 DIY 公開イベント

10:00-17:00

23日終了後に、交流会を行います。
※参加費500円、飲み物持参

25日 古物市 & 片付け・DIY

10:00-15:00

協力

天龍峡温泉観光協会、天龍峡昭和乙女の会、りゅうのまーけっと実行委員会、川路まちづくり委員会、飯田市環境事業組合、長野県企画振興部信州暮らし推進課、飯田市役所結いターン移住定住推進課