

地域の皆様

龍江小学校PTA会長 及川 崇
〃 地区代表部長 前沢 忠和
龍江小学校長 大池 満

資源物回収ご協力をお願い

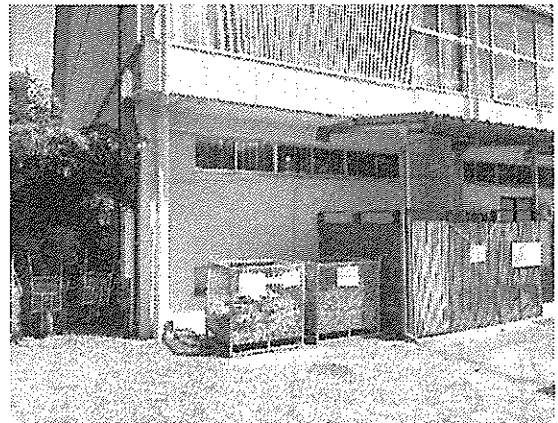
酷暑の候、地域の皆様におかれましては、益々ご清祥のこととお慶び申し上げます。

昨年度まで行っていた今田平グラウンド・4区公民館を使用した資源物回収の回収方法が、本年度から以下のように変更となりました。1年を通して回収が可能な形となりましたので、ぜひご協力をお願い致します。

記

1 回収場所

龍江小学校ロータリー
(体育館横)



2 回収品目

- アルミ缶
- 古雑誌・新聞紙

※ビニール等の表紙や紙・ビニールの紐、金属類は取り外してください。

※図鑑などの表紙部分やカバーは取り外して出してください。

3 回収方法

- ・学校へ回収かごが常設されています。いつでもお持ちいただくことができます。
- ※学校ロータリーは児童の出入りが頻繁にあります。お車でお越しの際はご注意ください。

4 その他

- ・集めた資源は業者へ買い取ってもらい、収入は卒業生の卒業証書ホルダーの購入等の学校活動へ使用します。
- ・裏面に児童会からのメッセージがあります。

飯田市立龍江小学校 担当 柴 駿斗 TEL 27-3039

龍江小学校の資源回収について ～資源回収～

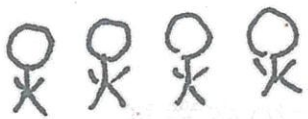
資源回収は児童玄関のロータリーでやっています。

集めている物

古紙とアルミカン



卒業生の
卒業証書
ホルダー



龍江小のみりよくを
発信するための
資金

地域のりんごや
竹を使って商品をつくり、天龍峡マルシェ
で出品するなどを
計画しています。



龍江小の
遊具や
学習用具の
購入



※資源回収で集めた資金の使い方は現在の予定で変更になる場合もあります。

ご協力よろしくお願いします! 