



保存版

令和6年4月1日改正

いいだ

愛のり タクシー

みんなで乗り合って、
手頃な運賃で通院や
買物ができる公共交通

時刻表

龍江地区版

竜東線 ふれあいアップル号

例えば
市立病院まで

4区から	550円
3区から	500円
2区から	450円
1区から	400円

クーポン回数券で
さらにお得 (裏面参照)

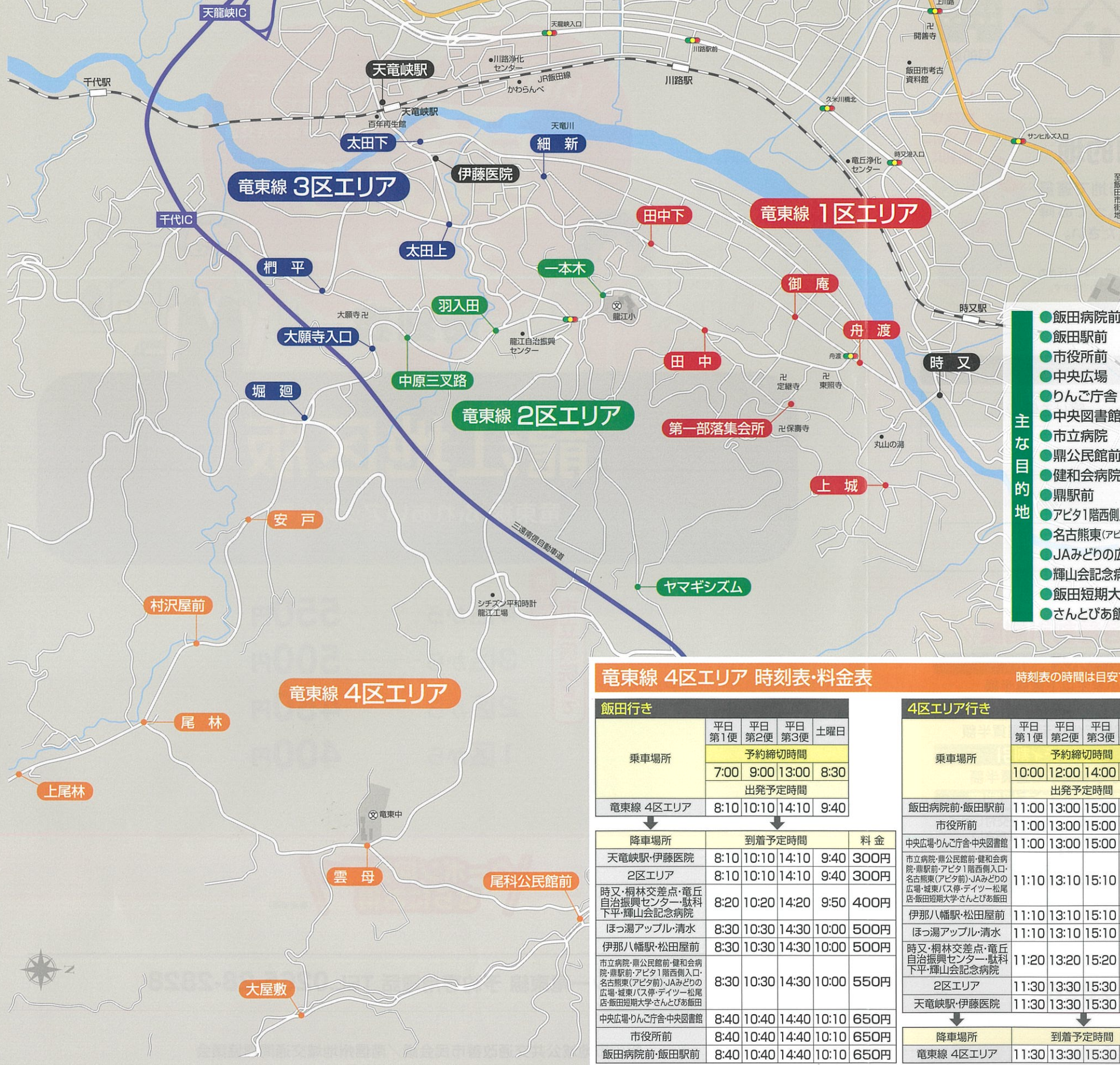
乗合タクシー竜東線 予約専用電話 TEL.0265-28-2828

龍江地区停留所マップ

竜東線予約専用電話 TEL.0265-28-2828 (アップルキャブ)

料金について ※行きと帰りの料金は同額です。

※ご利用になる便の予約締切時間 (始点発車時刻1時間前) までに予約してください。 前日予約もできます。



- 飯田病院前
● 飯田駅前
● 市役所前
● 中央広場
● りんご庁舎
● 中央図書館
● 市立病院
● 県公民館前
● 健和会病院
● 県駅前
● アビタ1階西側入口
● 名古屋東(アビタ前)
● JAみどりの広場
● 輝山会記念病院
● 飯田短期大学
● さんとお飯田
- 飯田病院前
● 飯田駅前
● 市役所前
● 中央広場
● りんご庁舎
● 中央図書館
● 市立病院
● 県公民館前
● 健和会病院
● 県駅前
● アビタ1階西側入口
● 名古屋東(アビタ前)
● JAみどりの広場
● 輝山会記念病院
● 飯田短期大学
● さんとお飯田

竜東線 1区エリア 時刻表・料金表

時刻表の時間は目安です。

乗車場所	平日 第1便	平日 第2便	平日 第3便	土曜日	
	予約締切時間				
	7:00	9:00	13:00	8:30	
出発予定時間					
竜東線 1区エリア	8:10	10:10	14:10	9:40	

降車場所	到着予定時間	料金
時又・桐林交差点・竜丘自治振興センター・駄科下平・輝山会記念病院	8:20 10:20 14:20 9:50	350円
ほっ湯アップル・清水	8:30 10:30 14:30 10:00	350円
伊那八幡駅・松田屋前	8:30 10:30 14:30 10:00	350円
市立病院・県公民館前・健和会病院・県駅前・アビタ1階西側入口・名古屋東(アビタ前)・JAみどりの広場・城東(バス停・デイツー・松尾店・飯田短期大学・さんとお飯田)	8:30 10:30 14:30 10:00	400円
中央広場・りんご庁舎・中央図書館	8:40 10:40 14:40 10:10	500円
市役所前	8:40 10:40 14:40 10:10	500円
飯田病院前・飯田駅前	8:40 10:40 14:40 10:10	500円

乗車場所	平日 第1便	平日 第2便	平日 第3便	土曜日	
	予約締切時間				
	10:00	12:00	14:00	12:30	
出発予定時間					
飯田病院前・飯田駅前	11:00	13:00	15:00	13:30	
市役所前	11:00	13:00	15:00	13:30	
中央広場・りんご庁舎・中央図書館	11:00	13:00	15:00	13:30	
市立病院・県公民館前・健和会病院・県駅前・アビタ1階西側入口・名古屋東(アビタ前)・JAみどりの広場・城東(バス停・デイツー・松尾店・飯田短期大学・さんとお飯田)	11:10	13:10	15:10	13:40	
伊那八幡駅・松田屋前	11:10	13:10	15:10	13:40	
ほっ湯アップル・清水	11:10	13:10	15:10	13:40	
時又・桐林交差点・竜丘自治振興センター・駄科下平・輝山会記念病院	11:20	13:20	15:20	13:50	
降車場所					
竜東線 1区エリア	11:30	13:30	15:30	14:00	

竜東線 2区エリア 時刻表・料金表

時刻表の時間は目安です。

乗車場所	平日 第1便	平日 第2便	平日 第3便	土曜日	
	予約締切時間				
	7:00	9:00	13:00	8:30	
出発予定時間					
竜東線 2区エリア	8:10	10:10	14:10	9:40	

降車場所	到着予定時間	料金
2区エリア	8:10 10:10 14:10 9:40	300円
1区エリア	8:10 10:10 14:10 9:40	300円
時又・桐林交差点・竜丘自治振興センター・駄科下平・輝山会記念病院	8:20 10:20 14:20 9:50	350円
ほっ湯アップル・清水	8:30 10:30 14:30 10:00	400円
伊那八幡駅・松田屋前	8:30 10:30 14:30 10:00	400円
市立病院・県公民館前・健和会病院・県駅前・アビタ1階西側入口・名古屋東(アビタ前)・JAみどりの広場・城東(バス停・デイツー・松尾店・飯田短期大学・さんとお飯田)	8:30 10:30 14:30 10:00	450円
中央広場・りんご庁舎・中央図書館	8:40 10:40 14:40 10:10	500円
市役所前	8:40 10:40 14:40 10:10	500円
飯田病院前・飯田駅前	8:40 10:40 14:40 10:10	500円

乗車場所	平日 第1便	平日 第2便	平日 第3便	土曜日	
	予約締切時間				
	10:00	12:00	14:00	12:30	
出発予定時間					
飯田病院前・飯田駅前	11:00	13:00	15:00	13:30	
市役所前	11:00	13:00	15:00	13:30	
中央広場・りんご庁舎・中央図書館	11:00	13:00	15:00	13:30	
市立病院・県公民館前・健和会病院・県駅前・アビタ1階西側入口・名古屋東(アビタ前)・JAみどりの広場・城東(バス停・デイツー・松尾店・飯田短期大学・さんとお飯田)	11:10	13:10	15:10	13:40	
伊那八幡駅・松田屋前	11:10	13:10	15:10	13:40	
ほっ湯アップル・清水	11:10	13:10	15:10	13:40	
時又・桐林交差点・竜丘自治振興センター・駄科下平・輝山会記念病院	11:20	13:20	15:20	13:50	
1区エリア	11:30	13:30	15:30	14:00	
2区エリア	11:30	13:30	15:30	14:00	
降車場所					
竜東線 2区エリア	11:30	13:30	15:30	14:00	

竜東線 4区エリア 時刻表・料金表

時刻表の時間は目安です。

乗車場所	平日 第1便	平日 第2便	平日 第3便	土曜日	
	予約締切時間				
	7:00	9:00	13:00	8:30	
出発予定時間					
竜東線 4区エリア	8:10	10:10	14:10	9:40	

降車場所	到着予定時間	料金
天龍峡駅・伊藤医院	8:10 10:10 14:10 9:40	300円
2区エリア	8:10 10:10 14:10 9:40	300円
時又・桐林交差点・竜丘自治振興センター・駄科下平・輝山会記念病院	8:20 10:20 14:20 9:50	400円
ほっ湯アップル・清水	8:30 10:30 14:30 10:00	500円
伊那八幡駅・松田屋前	8:30 10:30 14:30 10:00	500円
市立病院・県公民館前・健和会病院・県駅前・アビタ1階西側入口・名古屋東(アビタ前)・JAみどりの広場・城東(バス停・デイツー・松尾店・飯田短期大学・さんとお飯田)	8:30 10:30 14:30 10:00	550円
中央広場・りんご庁舎・中央図書館	8:40 10:40 14:40 10:10	650円
市役所前	8:40 10:40 14:40 10:10	650円
飯田病院前・飯田駅前	8:40 10:40 14:40 10:10	650円

乗車場所	平日 第1便	平日 第2便	平日 第3便	土曜日	
	予約締切時間				
	10:00	12:00	14:00	12:30	
出発予定時間					
飯田病院前・飯田駅前	11:00	13:00	15:00	13:30	
市役所前	11:00	13:00	15:00	13:30	
中央広場・りんご庁舎・中央図書館	11:00	13:00	15:00	13:30	
市立病院・県公民館前・健和会病院・県駅前・アビタ1階西側入口・名古屋東(アビタ前)・JAみどりの広場・城東(バス停・デイツー・松尾店・飯田短期大学・さんとお飯田)	11:10	13:10	15:10	13:40	
伊那八幡駅・松田屋前	11:10	13:10	15:10	13:40	
ほっ湯アップル・清水	11:10	13:10	15:10	13:40	
時又・桐林交差点・竜丘自治振興センター・駄科下平・輝山会記念病院	11:20	13:20	15:20	13:50	
2区エリア	11:30	13:30	15:30	14:00	
天龍峡駅・伊藤医院	11:30	13:30	15:30	14:00	
降車場所					
竜東線 4区エリア	11:30	13:30	15:30	14:00	

竜東線 3区エリア 時刻表・料金表

時刻表の時間は目安です。

乗車場所	平日 第1便	平日 第2便	平日 第3便	土曜日	
	予約締切時間				
	7:00	9:00	13:00	8:30	
出発予定時間					
竜東線 3区エリア	8:10	10:10	14:10	9:40	

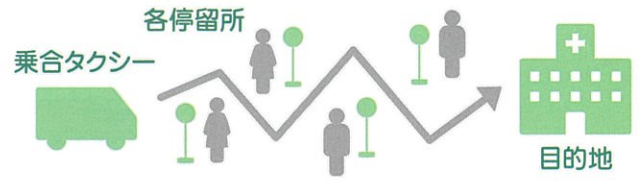
降車場所	到着予定時間	料金
天龍峡駅・伊藤医院	8:10 10:10 14:10 9:40	300円
2区エリア	8:10 10:10 14:10 9:40	300円
時又・桐林交差点・竜丘自治振興センター・駄科下平・輝山会記念病院	8:20 10:20 14:20 9:50	400円
ほっ湯アップル・清水	8:30 10:30 14:30 10:00	450円
伊那八幡駅・松田屋前	8:30 10:30 14:30 10:00	450円
市立病院・県公民館前・健和会病院・県駅前・アビタ1階西側入口・名古屋東(アビタ前)・JAみどりの広場・城東(バス停・デイツー・松尾店・飯田短期大学・さんとお飯田)	8:30 10:30 14:30 10:00	500円
中央広場・りんご庁舎・中央図書館	8:40 10:40 14:40 10:10	600円
市役所前	8:40 10:40 14:40 10:10	600円
飯田病院前・飯田駅前	8:40 10:40 14:40 10:10	600円

乗車場所	平日 第1便	平日 第2便	平日 第3便	土曜日	
	予約締切時間				
	10:00	12:00	14:00	12:30	
出発予定時間					
飯田病院前・飯田駅前	11:00	13:00	15:00	13:30	
市役所前	11:00	13:00	15:00	13:30	
中央広場・りんご庁舎・中央図書館	11:00	13:00	15:00	13:30	
市立病院・県公民館前・健和会病院・県駅前・アビタ1階西側入口・名古屋東(アビタ前)・JAみどりの広場・城東(バス停・デイツー・松尾店・飯田短期大学・さんとお飯田)	11:10	13:10	15:10	13:40	
伊那八幡駅・松田屋前	11:10	13:10	15:10	13:40	
ほっ湯アップル・清水	11:10	13:10	15:10	13:40	
時又・桐林交差点・竜丘自治振興センター・駄科下平・輝山会記念病院	11:20	13:20	15:20	13:50	
2区エリア	11:30	13:30	15:30	14:00	
天龍峡駅・伊藤医院	11:30	13:30	15:30	14:00	
降車場所					
竜東線 3区エリア	11:30	13:30	15:30	14:00	

いいだ愛のリタクシーの乗り方

予約のあった停留所を順番に最短距離で回り目的地へ向かいます。

停留所があちこちにあるので、家の近所から利用でき、お年寄りの通院・買い物などに便利です。



ご利用方法

電話で予約

ご利用になる便の**予約締切時間**までに予約してください。

※前日の予約もできます。

〇〇線の〇〇時の便で「〇〇停留所」から「〇〇停留所」まで予約します。



停留所

予約時間が近くなったら、**停留所**でお待ちください。

※停留所標識のない停留所もあります。ご注意ください。
※予約が多い場合には、多少時間が遅れることもあります。

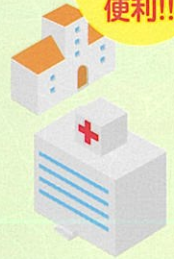


目的地

目的地で運賃を払ってお降りください。

※帰りの予約は行きの車内でもできます。

病院や買い物に便利!!



予約のあった停留所を最短距離で順番に回ります。

わたしの時刻表

	乗る停留所	乗る時刻	運賃	降りる停留所
1				
2				
3				

＼お得に購入できます！＼

愛のリタクシークーポン(回数券)

購入金額

1,000円で

全線共通(100円券綴り)

タクシー車内で販売

お達者クーポン
(65歳以上) ※1

→ **1,300円分**

300円もお得!!

学生クーポン ※2

→ **1,300円分**

200円もお得!!

得割クーポン

→ **1,200円分**

※1・2 購入の際、確認できるものをご提示ください。 ※各種割引制度との併用はできません。 ※路線バスには使用できません。

＼各種割引制度！＼

小人割引

小学生以下運賃半額

障がい者割引

障害者手帳提示で運賃半額

マタニティ割引

母子手帳提示で運賃半額

運転免許返納支援制度

運転免許返納時に、回数券を交付します。
お住まいの役場へ申請ください。

※割引の併用はできません。

※クーポン(回数券)との併用はできません。

※運賃半額の場合は、10円単位に切り上げます。



南信州
公共交通
システム

乗合タクシー 竜東線 予約専用電話 TEL.0265-28-2828

お問い合わせは 飯田市 リニア推進課 公共交通係 TEL.0265-22-4511

発行 令和6年3月