

工事箇所近隣の皆様

## 法面崩落箇所復旧工事に伴う一部車両全面通行止めのお知らせ

このたび、下記のとおり法面復旧工事を行います。それに伴い4t以上の車両の通行が困難である**一部車両全面通行止(4t車以上)**で工事を行います。

近隣の皆様には工事期間中、ご迷惑をお掛け致しますが、ご了承の程、宜しくお願いします。

工事名 令和6年度 県単道路橋梁維持工事(小破修繕)

工事場所 県道米川飯田線 飯田市 龍江 安戸

規制期間 **令和6年7月1日 ~ 令和6年7月12日**

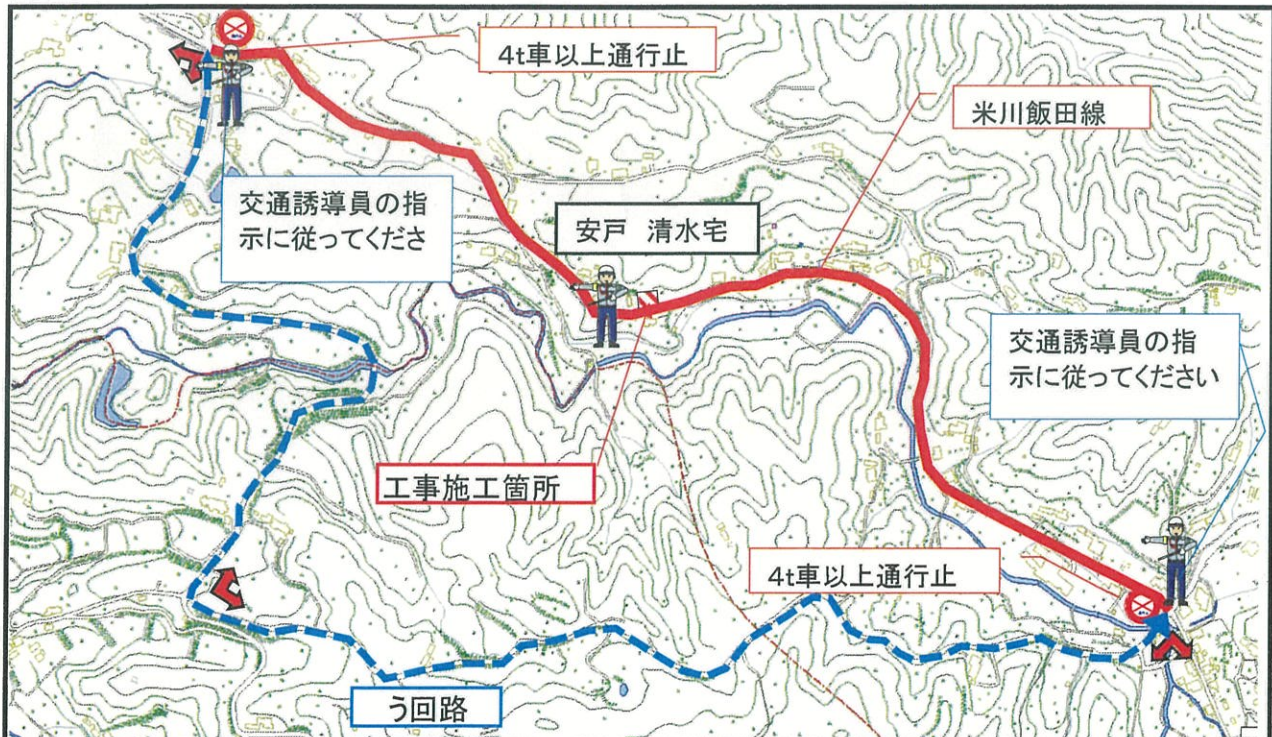
施工内容 崩れた法面を復旧します。(カゴ砕積)

作業時間 昼間作業 : 8:30 ~ 16:30

規制内容 **大型自動車通行止 (4t車以上)** 普通車両 片側交互通行可

※夜間は通行できます。

### 位置図



連絡先 工事期間中、何かお気づきの点がございましたら下記までご連絡ください。

発注者 長野県飯田建設事務所長

施工業者 宮嘉建設 有限会社

飯田建設事務所 維持管理課

現場代理人 横井 将都

責任者 吉澤 英吾

監督員 常田 翔一

連絡先 0265-26-9103

連絡先 0265-53-0452

携帯電話 090-2735-1233